

WORLD MARKETS OUTLOOK

S&P 500 SHORT TERM OUTLOOK

S&P 500 Strong Support: 5452

Immediate Resistance: 5482.80

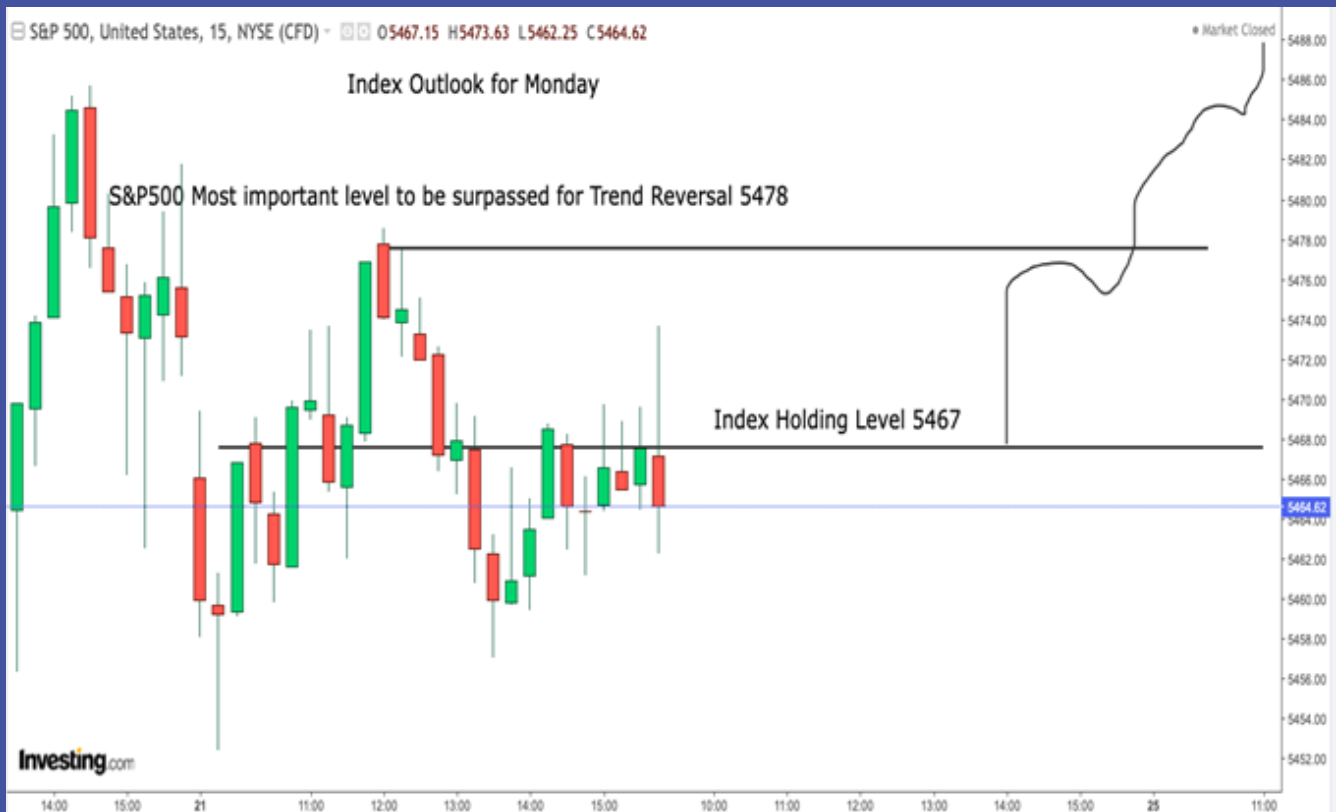
Immediate Cycle Extension Target: 5520



(Source: www.investing.com)

S&P500 index is in strong bullish momentum and the index is still continuing the present bullish cycle. Market might extend above cycle extension target of 5520 in this week and move higher if the key support at 5452 is held. So, one may stay positive in the world markets as long as the key holding level 5452 is positively held by S&P 500

S&P 500 OUTLOOK FOR MONDAY



(Source: www.investing.com)

S&P 500 very very short term trend will be changed to uptrend if the key level at 5478 is surpassed. If index manages to close above this level at least on hourly time frame index might regain strength and continue bullish cycles. So, momentum regaining level for bulls in this week is at 5478 and that will be the trend changing level for short term.

NIFTY MEDIUM TERM OUTLOOK

NIFTY Medium Term Target: 23946

NIFTY Medium to Long Term Support: 21900

NIFTY has got strong long term support at 21900. This level might act as crucial holding level for the index in its uptrend. Index has got its immediate target at 23946. This level can act as a temporary resistance for the index in the short term to medium term.



(Source: www.investing.com)

NIFTY WEEKLY OUTLOOK

NIFTY Present Level: 23561

NIFTY Support Level: 23464

NIFTY Immediate Resistance: 23623

NIFTY Target Level: 23881



(Source: www.investing.com)

NIFTY might continue uptrend as long as the key support at 23464 is held. This level is a crucial support for the index in the short term. So, this level will be acting as the key holding level for the index for the week.

NIFTY UPTREND POSSIBILITY



(Source: www.investing.com)

NIFTY might continue uptrend as long as the key support at 23464 is held. This level is a crucial support for the index in the short term. So, this level will be acting as the key holding level for the index for the week.

NIFTY DOWNTREND POSSIBILITY

NIFTY Support Level: 23412

Index break down level: 23348

NIFTY Downtrend Immediate Target Level: 23195

If the key support at 23412 is broken, NIFTY might enter short term down trend.
If index breaks 23348 then index might fall down to 23195 levels.



(Source: www.investing.com)

BANKNIFTY WEEKLY OUTLOOK AND CYCLE EXTENSION POSSIBILITY

BANKNIFTY Present Level: 51661

BANKNIFTY Key Support: 51545

BANKNIFTY has got strong support at 51545. As long as this level is held, market might move to 52048 to complete the present cycle and then cycle might be extended. Cycle extension target is at 53501



(Source: www.investing.com)

ഡോ തിയറിയെപ്പറ്റിയും
എലുട്ട് വേവ് തിയറിയെപ്പറ്റിയും
ലോകത്താദ്യമായി പ്രാദേശിക
ഭാഷയിൽ ഒരു പുസ്തകം
രചിക്കപ്പെട്ടിരിക്കുന്നു

ഓഹരി ചാണക്യ

നിങ്ങളുടെ കോപ്പി
ഇന്ന് തന്നെ കരസ്ഥമാക്കൂ.

Visit: www.qartelz.com

<https://qartelz.com/product/ohari-chanakya>



മാതൃഭൂമി 2024 ജനുവരി 29
• തിങ്കളാഴ്ച

സാങ്കേതിക വിശകലനം നടത്തി ഓഹരിയിൽ നേട്ടമുണ്ടാക്കാം

► മലയാളിയുടെ നിക്ഷേപത്തിന്റെ നല്ലൊരു പങ്കും ഫിക്സ്ഡ് ഡിപ്പോസിറ്റുകളിലും ചിട്ടയിലും സ്വർണത്തിലും റിയൽ എസ്റ്റേറ്റിലുമൊക്കെ ഒതുങ്ങാറാണ് പതിവ്. ഓഹരിവിപണിയെ നഷ്ടസാധ്യത മാത്രമുള്ള ഇടമായി കണ്ട് നാം മാറിനടക്കുന്നു. എന്നാൽ, വിപണി ഏതു ദിശയിലേക്കാണ് സഞ്ചരിക്കുന്നതെന്നും ഓഹരിയുടെ ടെൻഡൻസ് മനസ്സിലാക്കിയാൽ നിക്ഷേപം എളുപ്പമായി. ഇതിനൊപ്പം, ഓഹരിയുടെ മുന്നേറ്റം ഏതു ലക്ഷ്യസ്ഥാനത്തിലേക്കോണെന്നുകൂടി മനസ്സിലാക്കേണ്ടതുണ്ട്. എലിയട്ട് വേവ് തിയറി, ഡൗ തിയറി



തുടങ്ങിയ സാങ്കേതിക വിശകലനങ്ങളാണ് (ടെക്നിക്കൽ അനാലിസിസ്) അത് മനസ്സിലാക്കാനുള്ള മാർഗ്ഗങ്ങൾ. അതേക്കുറിച്ച് ഉദാഹരണങ്ങൾ സഹിതം വിശദീകരിക്കുകയാണ് 'ഓഹരി ചാണക്യ' എന്ന പുസ്തകത്തിലൂടെ ഈ മേഖലയിൽ പ്രവർത്തിക്കുന്ന എസ്. ഷേമിം. 'കാർട്ടെൽസ് പബ്ലിക്കേഷൻസ്' (Qartelz) ആണ് പ്രസാധകർ.

ഓഹരി ചാണക്യ
എസ്. ഷേമിം
കാർട്ടെൽസ് പബ്ലിക്കേഷൻസ്,
കൊച്ചി

